

湯田温泉レンタサイクル

のご案内

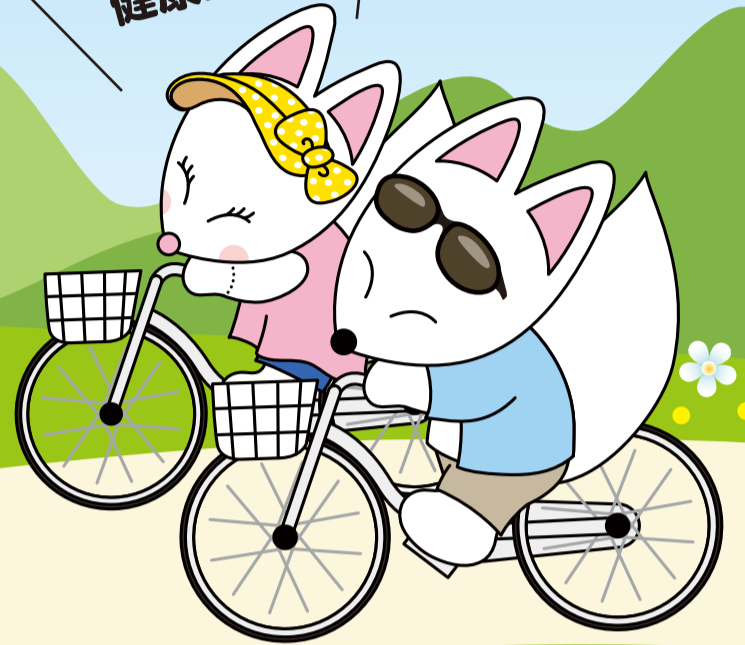
西の京・山口は、
自転車で巡るのに最適!

湯田温泉の散策や瑠璃光寺五重塔、
一の坂川など、密集した市内の
観光スポットへのアクセスに便利です!

のんびり、
楽しく、
健康的に♪



瑠璃光寺五重塔



【営業時間】
9:00~17:00

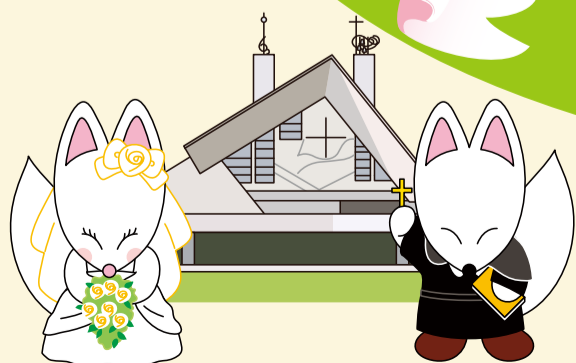
【ご利用料金 (自転車搭乗保険料込)】
2時間以内300円~
延長料金は100円/1時間
(最大ご利用時間8時間)

お子様用自転車もあります

【お申し込み・お問い合わせ】
湯田温泉旅館案内所
TEL 083-922-1811

【お願い】
当サービスをご利用になる場合は、
運転免許証などの本人確認ができる
証明書をご提示ください。

山口サビエル記念聖堂



湯田温泉旅館協同組合に
加盟の宿泊施設に
お泊まりの方のみ、

(24時間以内)

1日1,000円

でご利用いただけます!

常栄寺 雪舟庭



交通ルールを守って、安全に山口市内を巡りましょう!

<http://www.yudaonsen.com/>

湯田温泉

検索